



歯科医師 求人票

登録番号

受付 年 月 日

■ 医院情報

いりょうほうじん らくほうかい ①けんとしか ②ところざわのはいしゃさん

歯科医院名	医療法人 洛鳳會 ①けんと歯科 (ホワイトエッセンスふじみ野店) ②ところざわの歯医者さん (ホワイトエッセンス所沢元町店)		
代表者氏名	たかしま けんと 理事長 高島 健人	明海大学 1998年卒	出身 採用担当 理事長 高島 健人
設立年	①2008年 ②2015年	歯科医師会	加入 (入間郡市歯科医師会)
所在地 連絡先	①埼玉県 ふじみ野市 鶴ヶ岡5-1-8 (TEL) 049-256-4433 ②埼玉県 所沢市 元町22-10 クレアシティ所沢101 (TEL) 04-2968-4470		
アクセス	①東武東上線「上福岡駅」から徒歩17分またはバス5分「ピバモール前」下車徒歩すぐ ②西武池袋線・狭山線「西所沢駅」から徒歩10分、西武池袋線・西武新宿線「所沢駅」から徒歩13分、西武新宿線「航空公園駅」から徒歩12分		
HP	①http://www.kento-dc.com/ ②http://shika-tokorozawa.com/		
メールアドレス	①kdc@drive.ocn.ne.jp ②info@kento-happysmile.com		
診療内容	一般、小児、矯正、口腔外科、審美、予防、インプラント、ホワイトニング、歯周病治療		
人員構成 (うち非常勤の人数) ※法人合計	歯科医師 2 () 名	歯科衛生士 8 (3) 名	来院患者数/日 約 ①55 ②50 名
	<男性 1 名 女性 1 名>	<男性 名 女性 8 名>	設備 レントゲン、CT、セファロ、セレック、レーザー、自動洗浄機、ピエソサージェリー、遠心分離機、顕微鏡、マイクロスコープ 診療台数 ①8 ②5 台
	技工士 () 名	歯科助手 5 (3) 名	
	<男性 名 女性 名>	<男性 名 女性 5 名>	感染対策 滅菌、消毒、清掃、手洗い、グローブ着用 滅菌法 オートクレーブ (クラスB)
受付 2 (1) 名	その他 () 名		
予約制について	全予約制	歯科技工の処理方法	技工所に委託

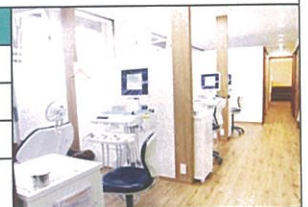
■ 募集要項

	常勤	非常勤	
求人数	若干名	若干名	診療時間
給与	600,000円 ~1,800,000円 ※経験・能力により 優遇	日給30,000円 ~50,000円 ※経験・能力により 優遇	① (月~金) 10:00~13:00/14:30~19:00 (土) 10:00~13:00/14:00~18:00
			② (月水木金) 10:00~13:00/14:30~19:00 (土日) 10:00~13:00/14:00~18:00
試用期間	3ヶ月 給与同額	3ヶ月 給与同額	勤務時間
交通費	支給(医院規定による)		① (月~金) 9:45~19:30 休憩あり (土) 9:45~18:00 休憩あり
昇給 (前年度実績)	年1回		② (月水木金) 9:45~19:30 休憩あり (土日) 9:45~18:00 休憩あり
賞与 (前年度実績)	年1~2回 初年度:後期0.50~1.00ヶ月分 2年目以降:前期1.00ヶ月分・後期1.00~1.50ヶ月分 ※実績・医院業績による		※育児短時間勤務制度適用実績あり
退職金制度	無		休日・休暇
加入保険	歯科医師国保	厚生年金	①完全週休2日制 (日、他1日)、祝日 ②完全週休2日制 (火、他1日)、祝日
教育 その他待遇	講習会費支給 (医院規定による)、認定医在籍 (国際口腔インプラント学会認定医、ドライマウス研究会認定医)、報奨金制度あり、表彰制度あり 歯科医師国保料補助あり (半額)、家賃補助あり (医院規定による)、給与外手当あり (皆勤)、車・バイク・自転車通勤可 (応相談)、親睦会あり、デンタルエステ無料		夏季 (4~5日)、年末年始 (5~6日)、母性健康管理のための休暇、生理休暇/産前産後・育児休業取得実績あり
選考方法	面接		年次有給休暇 有 (労働基準法に準ず)
備考	◎見学だけでも歓迎 (見学時面接なし&履歴書不要)		

アピールポイント

独立志向・分院長希望も◎
一人ひとりの将来像を実現

- キャリアプランに合わせてサポート 開業に必要なノウハウを理事長が伝授
- 長期勤務歓迎! 分院長就任も可能 家賃補助あり、産育休も取得しやすい
- 講習会費支給、スキルアップを応援 プランクがある方も丁寧に指導します



社保完備

新人歓迎

女性Dr在籍

見学だけでも歓迎